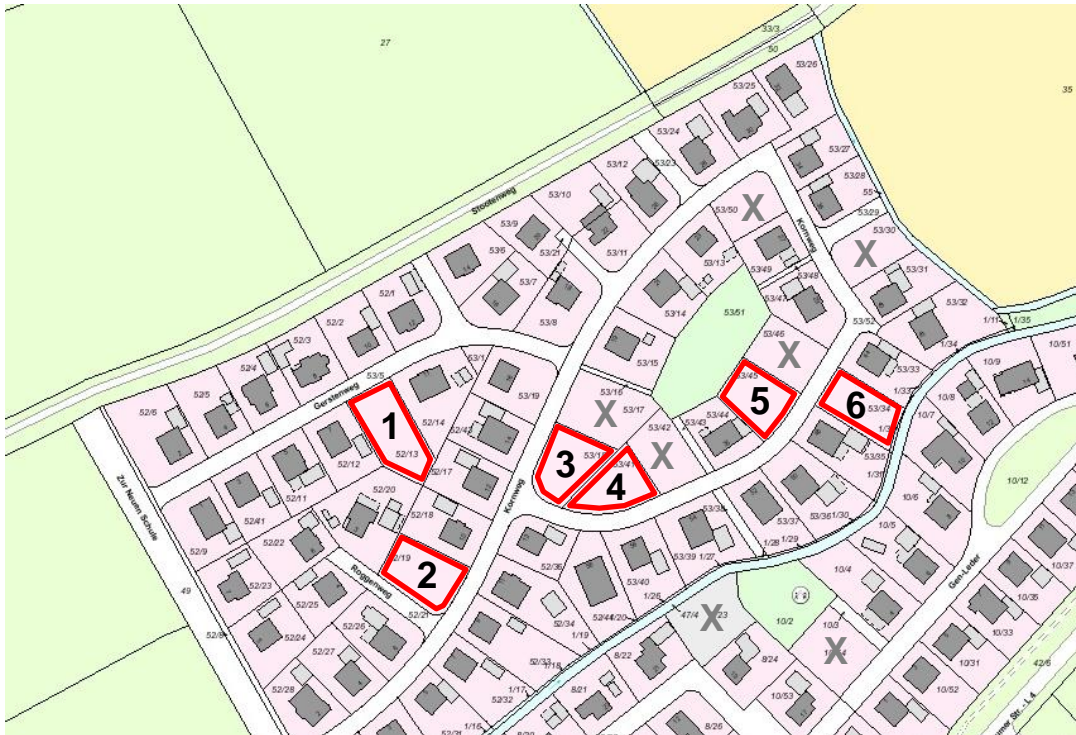


Gemeindeeigene Baugrundstücke

Jennelt „Kornweg, Roggenweg, Gerstenweg“ BPlan Nr. 0903

Wer ein gemeindeeigenes Baugrundstück in Jennelt erwerben möchte, muss sein Interesse **schriftlich mit dem Formular „Interessenbekundung“** per E-Mail übersenden an bauamt@krumrhoern.de



Gemarkung Jennelt, Flur 2

Nr.	Flurstück	Größe	Preis [68€/m ²]
1	52/13	789m ²	53.652,00
2	52/19	697m ²	47.396,00
3	53/18	659m ²	44.812,00
4	53/41	590m ²	40.120,00
5	53/45	608m ²	41.344,00
6	53/34	600m ²	40.800,00