

## Öffentliche Ausschreibung

# Neuverpachtung der öffentlichen Toilettenanlage in der Mühlenstraße, Greetsiel

Die Touristik Krummhörn Greetsiel GmbH sucht ab dem 15.03.2025 einen Pächter für das öffentliche WC-Gebäude in der Mühlenstraße in 26736 Greetsiel. Das Objekt befindet sich in einer zentralen Lage und dient sowohl Einheimischen als auch Touristen als wichtige sanitäre Einrichtung.

Greetsiel ist ein beliebtes Ziel für Touristen, die die malerische Küstenlandschaft und die charmante Atmosphäre des historischen Fischerdorfs genießen möchten. Im Jahr 2023 verzeichnete die Gemeinde Krummhörn (ca. 12.000 Einwohner) insgesamt etwa 800.000 Übernachtungen, wobei Greetsiel (ca. 600.000 Tagesgäste p.a.) einen erheblichen Anteil daran hatte.

Die touristische Bedeutung von Greetsiel zeigt sich auch in der Vielzahl von Veranstaltungen und Aktivitäten, die das ganze Jahr über angeboten werden, darunter traditionelle Feste, Märkte und geführte Touren. Zudem zieht die Region zahlreiche Radfahrer und Wanderer an, die die idyllischen Landschaften und den Nationalpark Niedersächsisches Wattenmeer erkunden möchten.

Die zentrale Lage des öffentlichen WCs in der Mühlenstraße ist entscheidend für den Komfort der Besucher. Eine gut ausgestattete sanitäre Einrichtung trägt nicht nur zur Zufriedenheit der Gäste bei, sondern unterstützt auch die positive Wahrnehmung des Ortes als gastfreundliches Reiseziel. Daher ist es wichtig, einen geeigneten Pächter zu finden, der diese Einrichtung betreibt und pflegt, um den hohen Ansprüchen der Touristen gerecht zu werden und zur weiteren Entwicklung des Tourismussektors in Greetsiel beizutragen.

## Pachtgegenstand

- Pachtobjekt: Öffentliches WC-Gebäude
- Standort: Mühlenstraße, 26736 Greetsiel (direkt bei den Greetsieler Zwillingmühlen)
- Gebäudefläche: 45 m<sup>2</sup>
- Ausstattung: 1x Behinderten WC / 2x Damen WC / 1x Herren WC + Pissoir / 1x Lagerraum

## Pachtbedingungen

- Die Pacht wird für einen Zeitraum von mindestens 2 Jahren vergeben.
- Die zu verhandelnde Pachtgebühr ist jährlich zu entrichten
- Vor Ort erzielte Nutzungsentgelte (max. 1,00 € p.P. / Kinder bis 12 Jahre frei) verbleiben beim Pächter.
- Der Pächter verpflichtet sich, das Objekt in einem ordnungsgemäßen Zustand zu halten und in den Saisonzeiten vom 15.03. bis 02.11. / an den Weihnachtswochenenden, über den Jahreswechsel und an Karneval ganztägig (8:30 Uhr – mindestens 19:00 Uhr) zu betreuen und zu reinigen.
- Eine Nutzung des Objekts für andere Zwecke ist nicht gestattet.

## Die Bewerbung sollte folgende Informationen enthalten:

1. Name und Anschrift des Bewerbers
2. Finanzielle Konditionen (angebotene Pachtgebühr)
3. Konzept zur Pflege und Reinigung des Objekts
4. Soweit vorhanden: Nachweis über Erfahrung im Betrieb ähnlicher Einrichtungen

**Interessierte Pächter sind eingeladen, ihre Bewerbung bis zum 03.02.2025 bei uns einzureichen.**

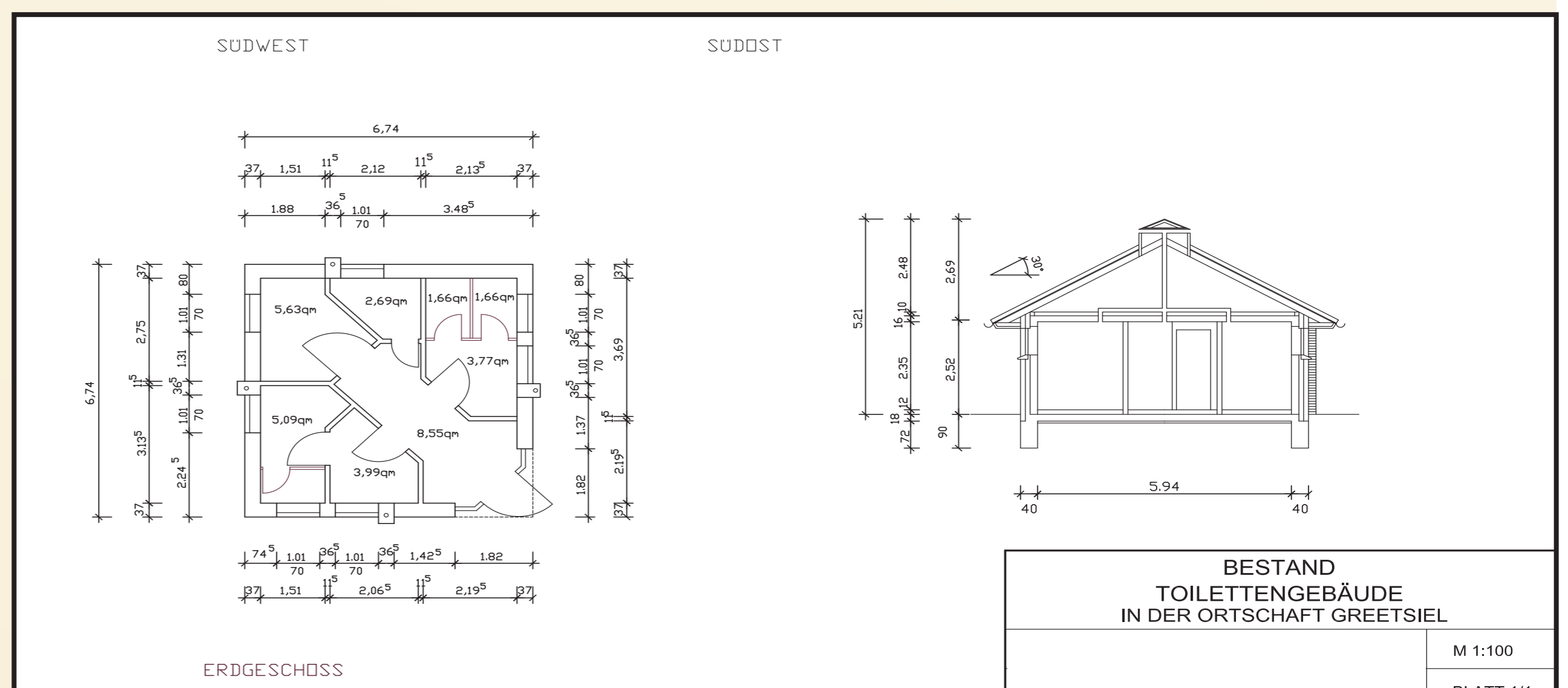
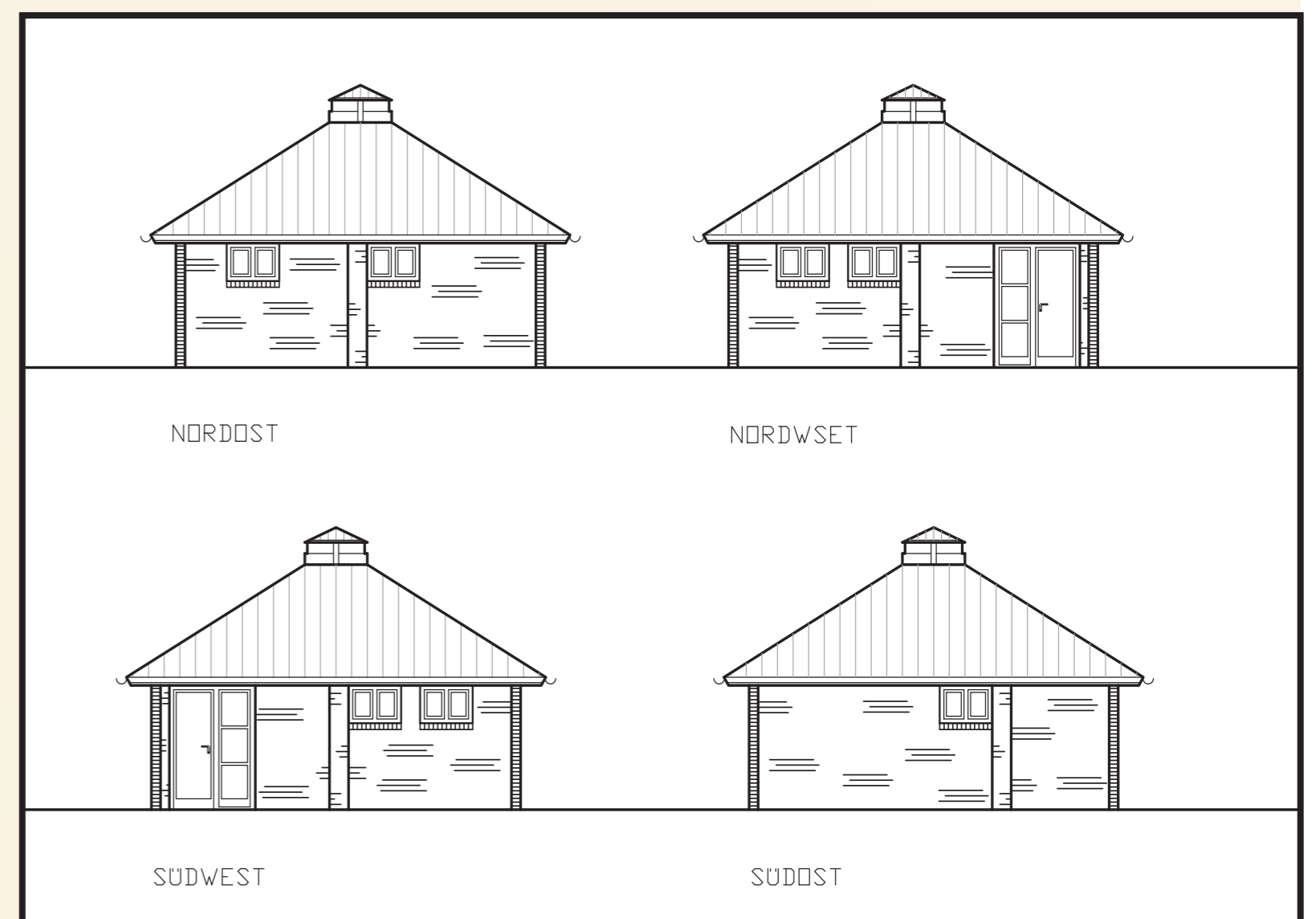
## Kontakt:

Für Rückfragen steht Ihnen unser Prokurist, Heinrich Heinenberg, (Tel. 04926-918819, E-Mail: [heinrich.heinenberg@greetsiel.de](mailto:heinrich.heinenberg@greetsiel.de)) gerne zur Verfügung!

Wir freuen uns auf Ihre Bewerbung!

## Touristik-GmbH Krummhörn-Greetsiel

Mail: [heinrich.heinenberg@greetsiel.de](mailto:heinrich.heinenberg@greetsiel.de)  
Zur Hauener Hooge 11  
26736 Greetsiel



**Social** [instagram.com/diemitdemLeuchtturm](https://www.instagram.com/diemitdemLeuchtturm)  
**Web** [facebook.com/greetsiel](https://www.facebook.com/greetsiel)  
[greetsiel.de](https://www.greetsiel.de)

**Krummhörn  
Greetsiel**